



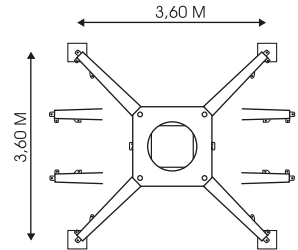
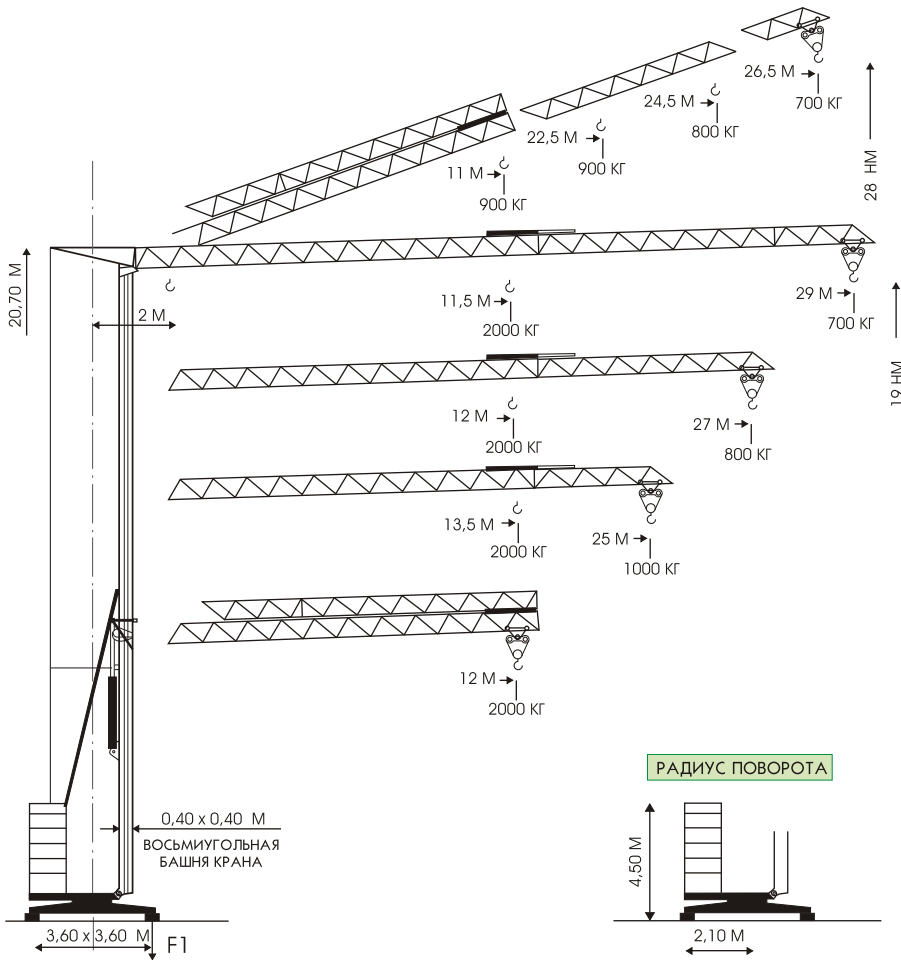
*Super*

**A26.29.32.35**

**ALFA**

# ALFAMATIC

## МОДЕЛЬ А29 *Super* 29-27-25



F1	● 14000 КГ	■ 11000
----	------------	---------

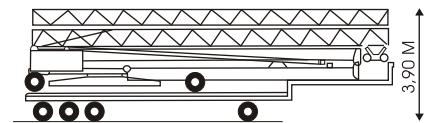
	~ 9500/14500 КГ
--	-----------------

- - В РАБОТЕ
- - БЕЗ НАГРУЗКИ
- ВЕС КРАНА БЕЗ/С МОНТАЖНЫМ БАЛЛАСТОМ

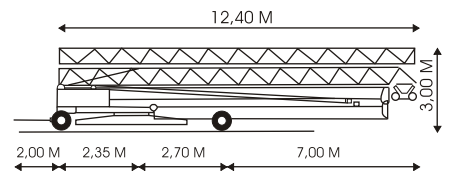
### МЕХАНИЧЕСКИЕ ПРИВОДЫ А29 *Super*

	ЛС	М/МИН		ЛС	М/МИН	КГ	
	3/4 (MRC 110)	16/32		10/10/2,5 (115 - 3VS)	I	5	2000
	3 (VF)	0>0,9 (G/1'-REV/1')			II	20	2000
					III	40	1000
МОНТАЖ	3	---		10 ♦(мультилифт)	0>50 (3/10/20 40/50)	2000/2000/2000 1000/800	

### ТРАНСПОРТИРОВКА

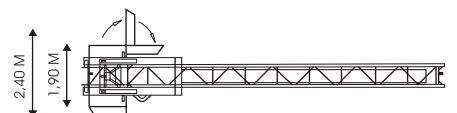


НА ПОЛУПРИЦЕПЕ



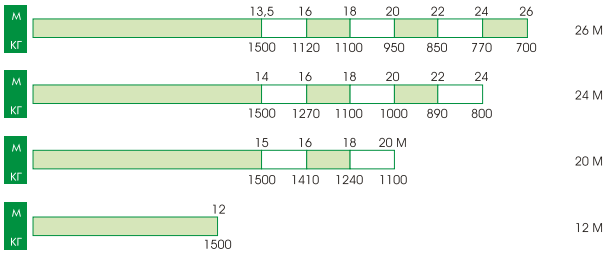
НА ШТАТНЫХ ОСЯХ

ПИТАНИЕ	В	380/50HZ	ГИДРАВЛИЧЕСКИЙ ПРИВОД МОНТАЖА	БАР 110▶280
ТРАНСПОРТНЫЕ ОСИ			ДИСТАНЦИОННОЕ РАДИОУПРАВЛЕНИЕ	
ПОТРЕБЛЯЕМАЯ МОЩНОСТЬ	кВт	15/10 ♦	МОНТАЖНЫЙ БАЛЛАСТ	~ КГ 5000
РЕЖИМ НАКЛОННОЙ СТРЕЛЫ			МОБИЛЬНЫЙ БАЛЛАСТ	~ КГ 11500
ПОДЪЕМНОЕ ПРИСПОСОБЛЕНИЕ ДЛЯ БАЛЛАСТА			ЦИНКОВОЕ ПОКРЫТИЕ БАШНИ И СТРЕЛЫ	

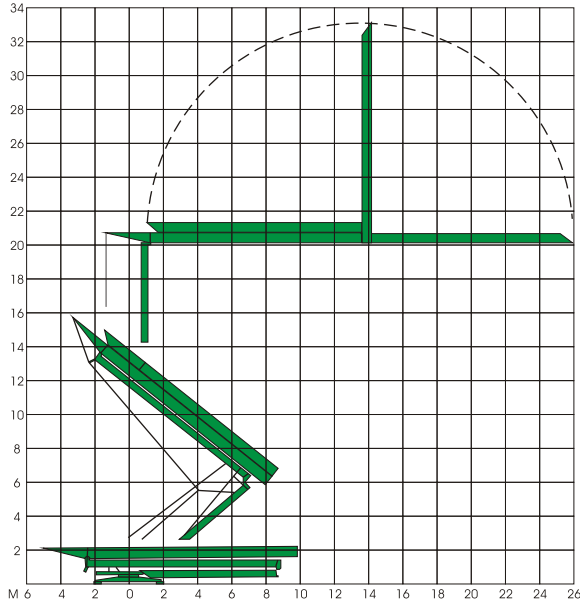


**A26 Super**

**ДИАГРАММА ГРУЗОПОДЪЕМНОСТИ**

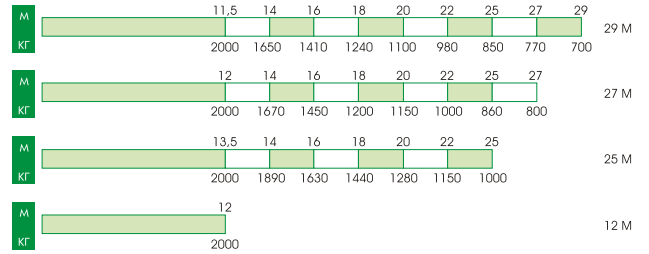


**МОНТАЖ**

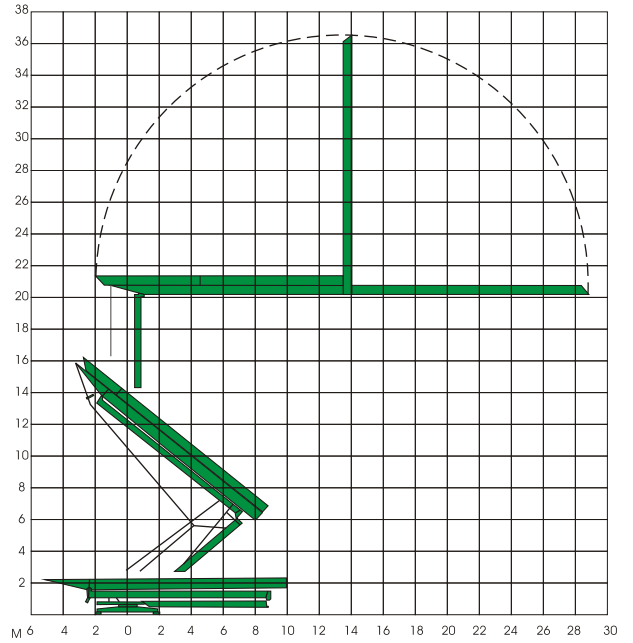


**A29 Super**

**ДИАГРАММА ГРУЗОПОДЪЕМНОСТИ**

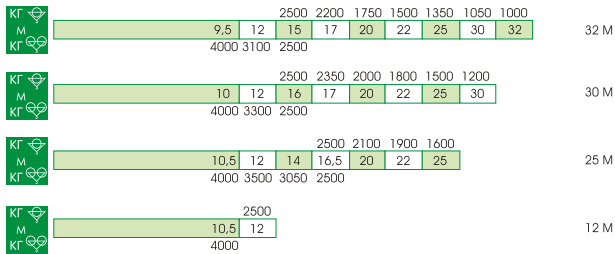


**МОНТАЖ**

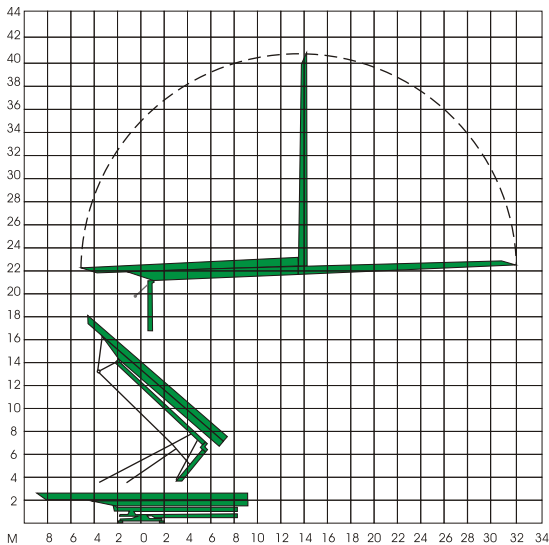


**A32 Super**

**ДИАГРАММА ГРУЗОПОДЪЕМНОСТИ**

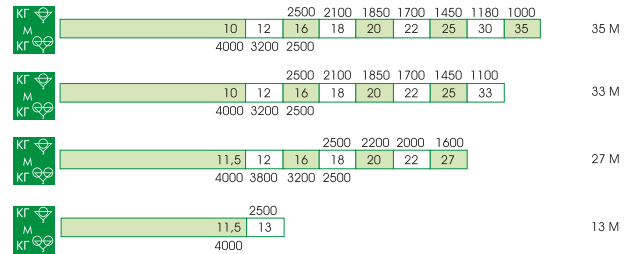


**МОНТАЖ**

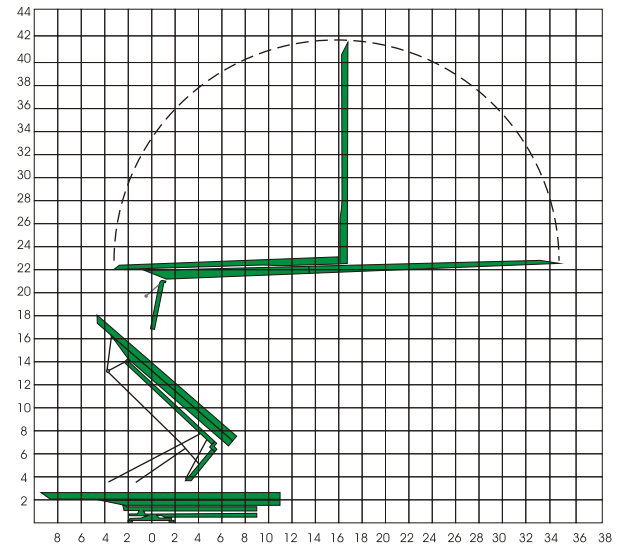


**A35 Super**

**ДИАГРАММА ГРУЗОПОДЪЕМНОСТИ**



**МОНТАЖ**





УРОВЕНЬ ШУМА МЕХАНИЗМОВ  
В СООТВЕТСТВИИ С ПРАВИЛАМИ ЕЕС



ЛЕБЕДКА ГРУЗОВОЙ КАРЕТКИ



ПРЯМОЙ ПРИВОД ПОВОРОТА  
С ЭЛЕКТРОННЫМ УПРАВЛЕНИЕМ



ГИДРАВЛИЧЕСКИЙ ПРИВОД С КЛАПАНАМИ  
И ДИСТАНЦИОННЫМ УПРАВЛЕНИЕМ



УСТРОЙСТВО ОГРАНИЧЕНИЯ ГРУЗОПОДЪЕМНОСТИ  
В СООТВЕТСТВИИ С ПРАВИЛАМИ ЕЕС



БЛОК-КРЮК ГРУЗОПОДЪЕМНОСТЬЮ 2,5 ТОНН  
ПРИ 2-КРАТНОЙ ЗАПАСОВКЕ ГРУЗОВОГО КАНАТА



ТОКОСЪЕМНИК БЕЗ ОГРАНИЧЕНИЯ  
СКОРОСТИ ПОВОРОТА



ШКАФ УПРАВЛЕНИЯ  
ИЗ НЕРЖАВЕЮЩЕЙ СТАЛИ



ГРУЗОВАЯ КАРЕТКА С ОПОРНЫМИ КОЛЕСАМИ



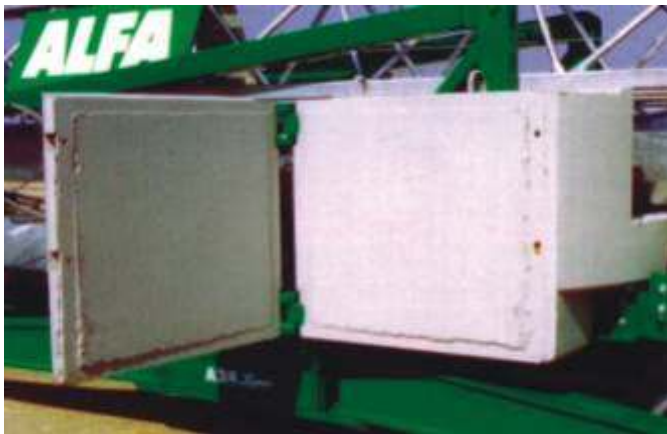
КРЕПЛЕНИЕ ОСЕЙ С РЕГУЛИРУЕМОЙ ВЫСОТОЙ



БЛОКИ ДОПОЛНИТЕЛЬНОГО БАЛЛАСТА  
МАССОЙ ПО 1000/1250 кг.



БЛОКИ ДОПОЛНИТЕЛЬНОГО БАЛЛАСТА  
МАССОЙ ПО 1250 кг.



СТАНДАРТНЫЙ БАЛЛАСТ  
С ИЗМЕНЯЕМОЙ ШИРИНОЙ 1,9-2,4 М



ТРАНСПОРТИРОВКА НА ПОЛУПРИЦЕПЕ

**ALFAMATIC**

**A-26-29-32-35** *Super*

